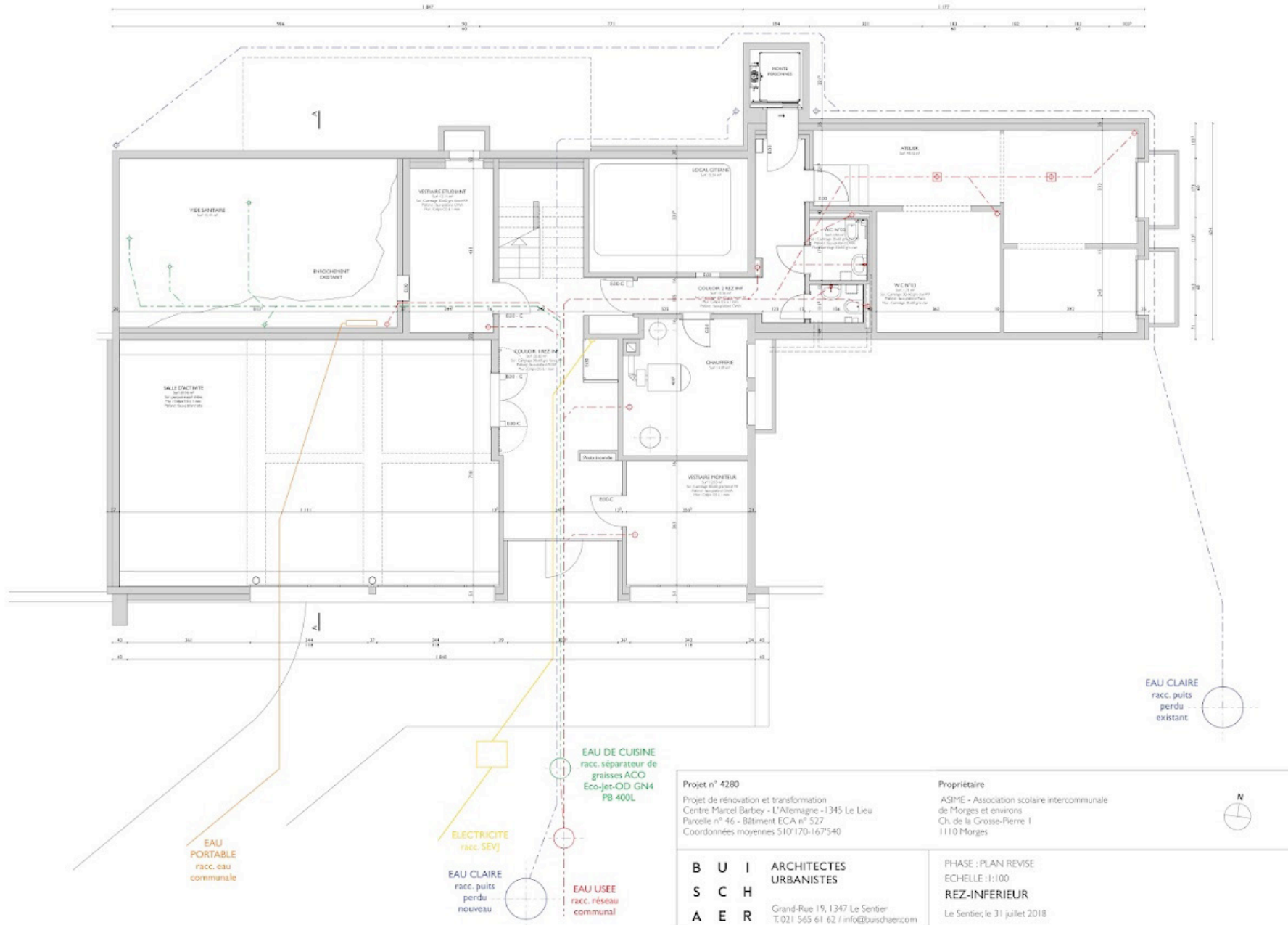
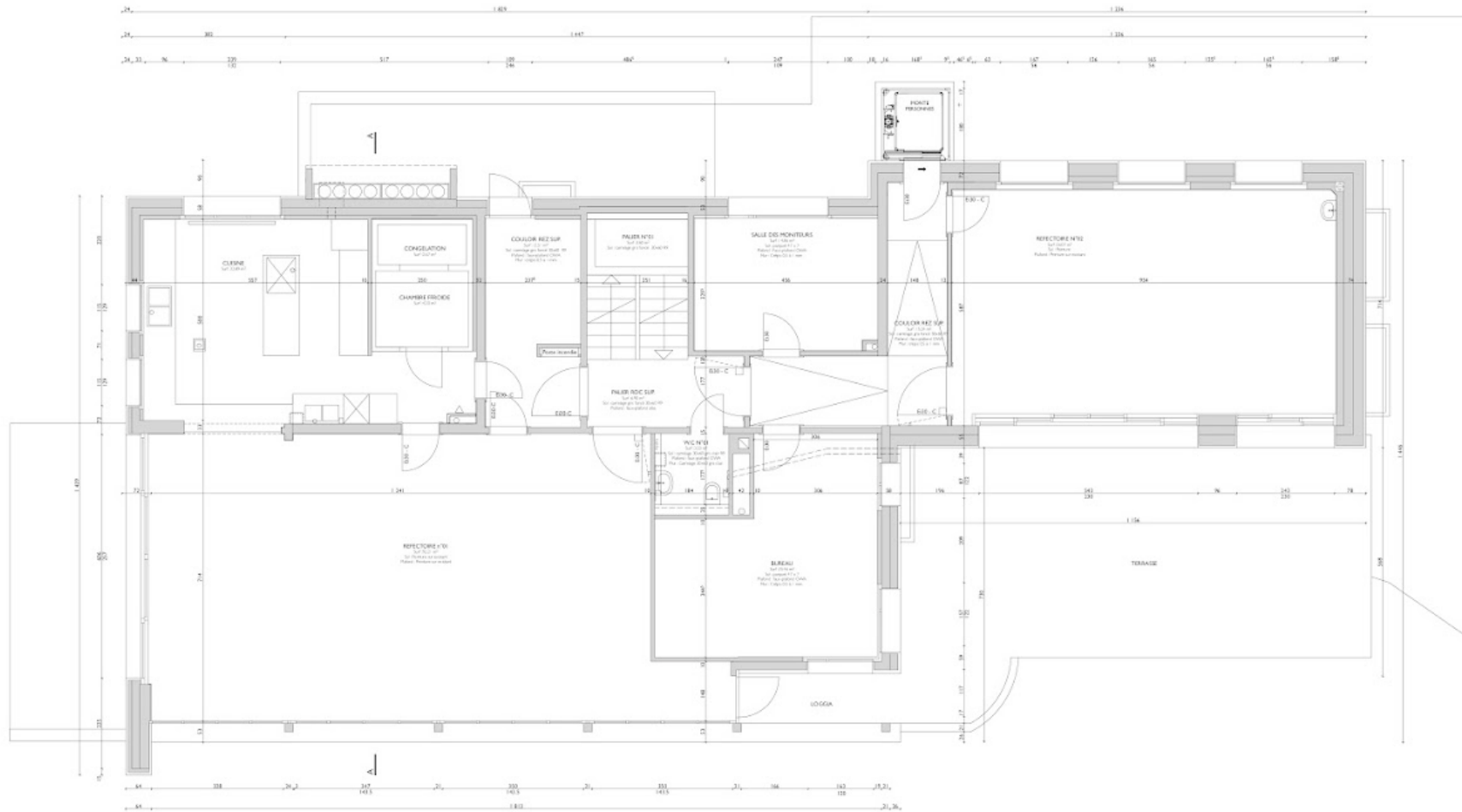


PLAN DU REZ-INFERIEUR



PLAN DU REZ-SUPERIEUR



Projet n° 4280

Projet de rénovation et transformation
Centre Marcel Barbey - L'Allemagne - 1345 Le Lieu
Parcelle n° 46 - Bâtiment ECA n° 527
Coordonnées moyennes S107170-167540

Propriétaire

ASIME - Association scolaire intercommunale
de Morges et environs
Ch. de la Grosse-Pierre 1
1110 Morges

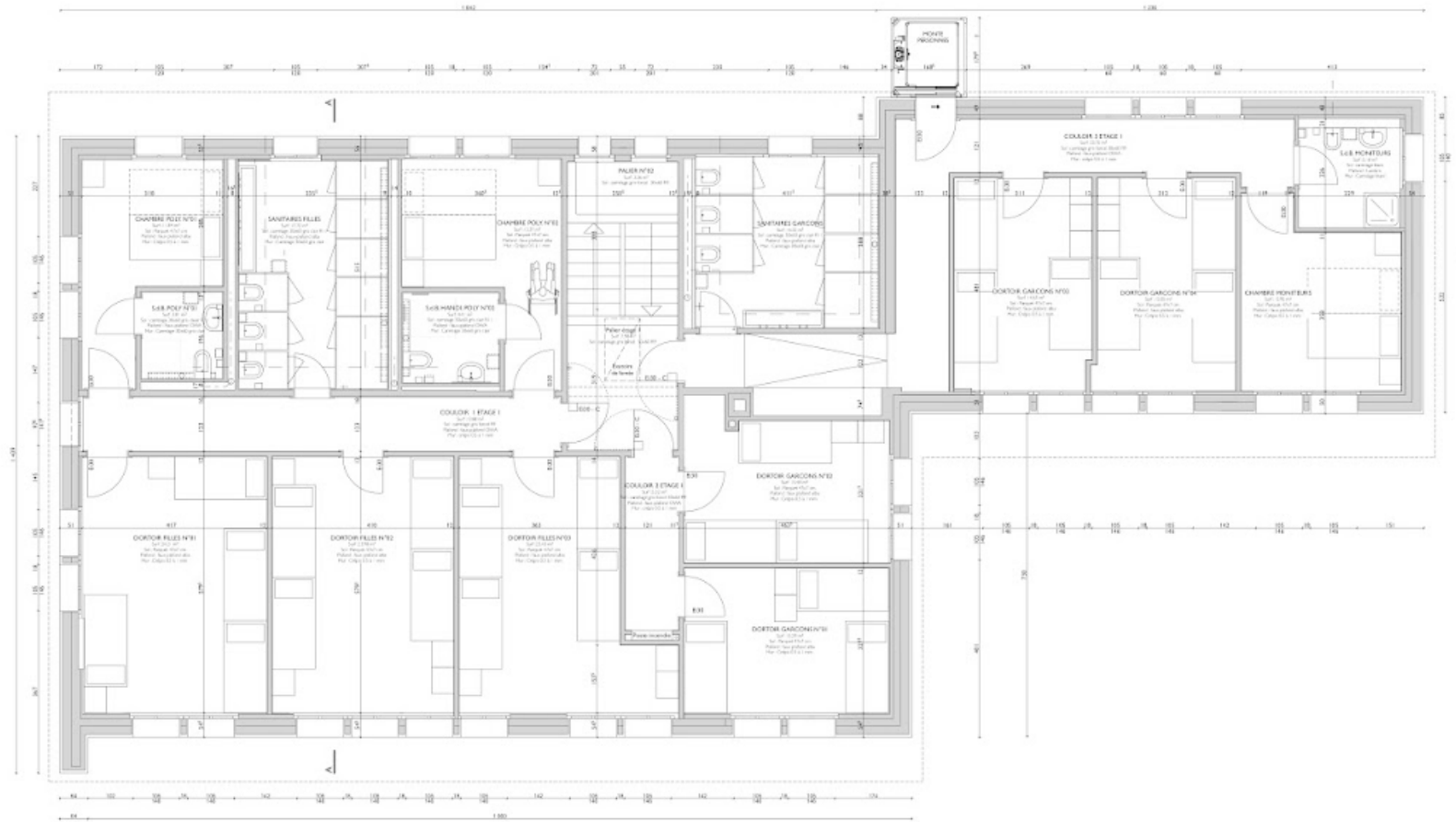


B U I ARCHITECTES
S C H URBANISTES

A E R Grand-Rue 19, 1347 Le Sentier
T.021 565 61 62 / info@buischer.com

PHASE : PLAN REVISE
ECHELLE : 1:100
REZ-SUPERIEUR
Le Sentier le 31 juillet 2018

PLAN DE L'ETAGE



<p>Projet n° 4280 Projet de rénovation et transformation Centre Marcel Barbey - L'Alemagne - 1345 Le Lieu Parcelle n° 46 - Bâtiment ECA n° 527 Coordonnées moyennes 510°170-167°540</p>	<p>Propriétaire ASIME - Association scolaire intercommunale de Morges et environs Ch. de la Grosse-Pierre 1 1110 Morges</p>
<p>B U I ARCHITECTES S C H URBANISTES A E R Grand-Rue 19, 1347 Le Sentier T.021 565 61 62 / info@buschaercom</p>	<p>PHASE : PLAN REVISE ECHELLE : 1:100 ETAGE I Le Sentier, le 31 juillet 2018</p>



FACADE NORD



FACADE SUD



Projet n° 4280

Projet de rénovation et transformation
Centre Marcel Barbey - L'Allemagne - 1345 Le Lieu
Parcelle n° 46 - Bâtiment ECA n° 527
Coordonnées moyennes 510'170-167'540

Propriétaire

ASIME - Association scolaire intercommunale
de Morges et environs
Ch. de la Grosse-Pierre 1
1110 Morges

B U I ARCHITECTES
S C H URBANISTES

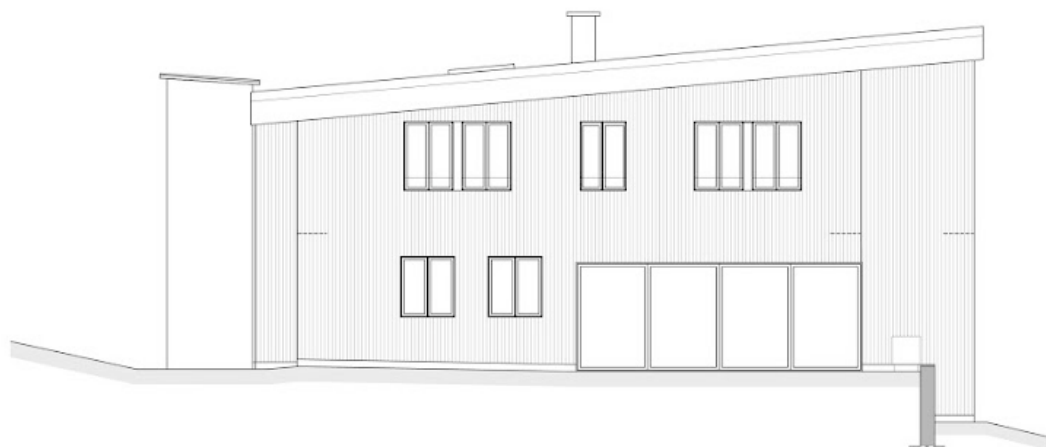
A E R Grand-Rue 19, 1347 Le Sentier
T.021 565 61 62 / info@buischaer.com

PHASE : PLAN REVISE
ECHELLE : 1:100

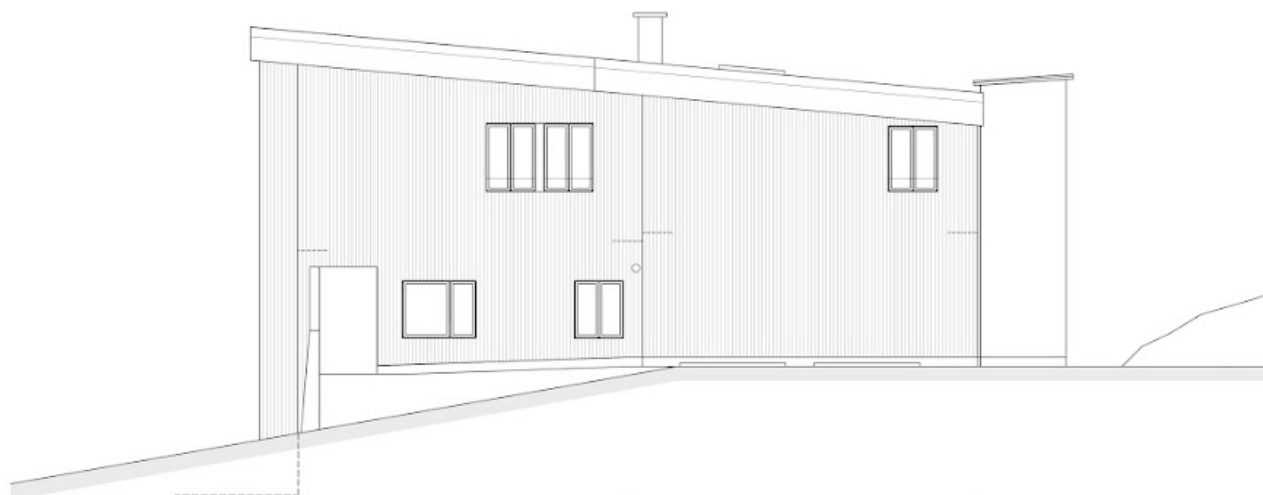
FACADE NORD et SUD

Le Sentier le 31 juillet 2018

FACADE OUEST



FACADE EST



Projet n° 4280

Projet de rénovation et transformation
Centre Marcel Barbey - L'Allemagne - 1345 Le Lieu
Parcelle n° 46 - Bâtiment ECA n° 527
Coordonnées moyennes 510°170-167°540

Propriétaire

ASIME - Association scolaire intercommunale
de Morges et environs
Ch. de la Grosse-Pierre 1
1110 Morges

B U I ARCHITECTES
S C H URBANISTES

A E R Grand-Rue 19, 1347 Le Sentier
T. 021 565 61 62 / info@buischaer.com

PHASE : PLAN REVISE
ECHELLE : 1:100

FACADE OUEST et EST

Le Sentier, le 31 juillet 2018